



## SEJLADSBESTEMMELSER FOR TWO STAR

Hvor der i nedenstående intet andet er anført, gælder ISAF's kapsejlsregler og Dansk Sejlunions forskrifter. Der sejles efter reklamekategori C.

### 0. Besætning

Der må kun være 2 personer ombord, dog kan der medtages børn, hvis alderen ikke er mere end 7 år.

### 1. Bane:

Start og mållinje er mellem inderste røde sejlrendebøje og bøje m. rødt flag udlagt ud for det gamle klubhus. Banen, der sejles på bliver fastlagt kl. 09.00.

**A) VENØ om STYRBORD:** START – Bøje 1 (N 56.30.00 / E 8.35.30 (sb) – Venø Sund GR (bb) – Venø Sund BYB (bb) – Odby Bugt RØD (sb) – Torsodde GR (sb) – Jegind Tap (sb) – Bradser Odde GR (sb) – Start bøje Gyldendal (N 56. 34. 63 / E 8. 42. 37) (sb) – Venø Tap GR (sb) – Bøje 4 (N 56.30.68 / E 8.39.95 (sb) – Vrald Odde BY (bb) – Bøje 1 (bb) - MÅL.

**B) VENØ om BAGBORD:** START – Bøje 1 (N 56.30.00 / E 8.35.30) (sb) – Vrald Odde BY (sb) – Bøje 4 (N 56.30.68 / E 8.39.95 (bb) – Venø Tap GR (bb) – Start bøje Gyldendal (N 56. 34. 63 / E 8. 42. 37) (bb) – Bradser Odde GR (bb) – Jegind Tap (bb) – Torsodde GR (bb) – Odby Bugt RØD (bb) – Venø Sund BYB (sb) – Venø Sund GR (sb) – Bøje 1 (N 56.30.00 / E 8.35.30 (bb) - MÅL.

Alle sømærker skal passeres på søsiden, dog ikke de mærker, der indgår som en del af banen.

### 2. Antal starter:

Der sejles 2 starter

- Sejlads for Sjøv uden gyldigt målerbrev – start kl. 10.00
- Både med og uden spiler med gyldigt målerbrev – Jagtstart. Starttider jf. bilag

Tilmelding på dagen i det gamle klubhus på molen.  
Tilmeldingsgebyr på kr. 30,00 betales på løbsdagen.

### 3. Resultater:

Resultaterne vil blive oplæst i klubhuset efter sejladsen, ca. 30 min. efter sidste båd er måltaget.

### 4. Startprocedure:

Der foretages kun startprocedure for 1. start. Herefter er bådene selv ansvarlig for at starte til tiden.

Varselssignal:	1 hornsinal 5 minutter før start
Klarsignal:	1 hornsinal 4 minutter før start
Et-minut-signal:	1 hornsinal 1 minut før start
Startsignal:	1 hornsinal

"Tyvstarter" en båd – tillægges båden en tidsstraf på 30 min. – Tyvstart markeres med 3 korte hornsinaler/skud

### 5. Opgivelse:

Opgivelse af en sejlads vil blive signaleret ved 3 lange hornsinaler.

Sejlads vil blive opgivet ved vindstyrker over 15 m/sek. i gennemsnit målt over 1 minut, på sejlklubbens vindmåler, og i op til 45 minutter før første start, samt ved helt manglende vind.

Det er suverænt kapsejlsudvalgets beslutning at opgive en sejlads.

### 6. Tidsbegrænsning:

Tidsbegrænsningen for fuldførelse af en sejlads er kl. 18.00, tidsbegrænsningen signaleres med 3 lange hornsinaler/skud.

### 7. Udsættelse:

Udsættelse signaleres med 2 lange hornsinaler/skud.

### **8. Protester:**

Protester afgives skriftligt til tidtageren på protestskema, senest 30 minutter efter sidste båd er i mål. Ved forseelser på banen **SKAL** den protesterende båd præge "**Protest**" og tydeligt vise **et rødt flag** ved første rimelige lejlighed for de to ting jf. regel 61.1(a)

Ved brud på en regel i Del 2 kan en båd påtage sig en straf ved straks at sejle klar af andre både og foretage en 2 rundes straf jf. regel 44.

Protestrummet befinder sig i Struer Sejlklubs klubhus.

### **9. Ombudsmand:**

Umiddelbart efter protesttidens udløb kan parterne sammen med en af kapsejlsudvalget udpeget ombudsmand søge konflikten løst indenfor en periode af 10 min. I modsat fald overgår sagen til protestkomiteen.

### **10. Protestkomite:**

Når der foreligger en protest, udpeger kapsejlsudvalget en protestkomite bestående af 3 medlemmer. Alle deltagere i sejladsen har pligt til at påtage sig hvervet som medlem af protestkomiteen. Protestkomiteens afgørelser kan appelleres til Dansk sejlunions Appel og regeludvalg.

### **11. Samlet vinder:**

Der bliver kåret en vinder i 1. start og en i 2. start

### **12. Målerbrev:**

Gyldigt målebrev skal forevises ved tilmelding. Det er DH målerbrevet med max. sejlareal der er gyldig. Målerbrevet kan ikke ændres 8 dage før sejladsen. Der kan dog frit vælges om der sejles med eller uden spiler. Dette meddeles ved tilmelding.

### **13. Mærkeberøring:**

Hvis en båd overtræder regel 31, kan den rette fejlen ved, jf. regel 31, hurtigst muligt at sejle klar af de øvrige deltagere, og foretage en én rundes straf.

### **14. Start zone:**

Det er ikke tilladt at sejle i "Startzonen" mere end 10 min før ens start.

### **15. Mållinjen:**

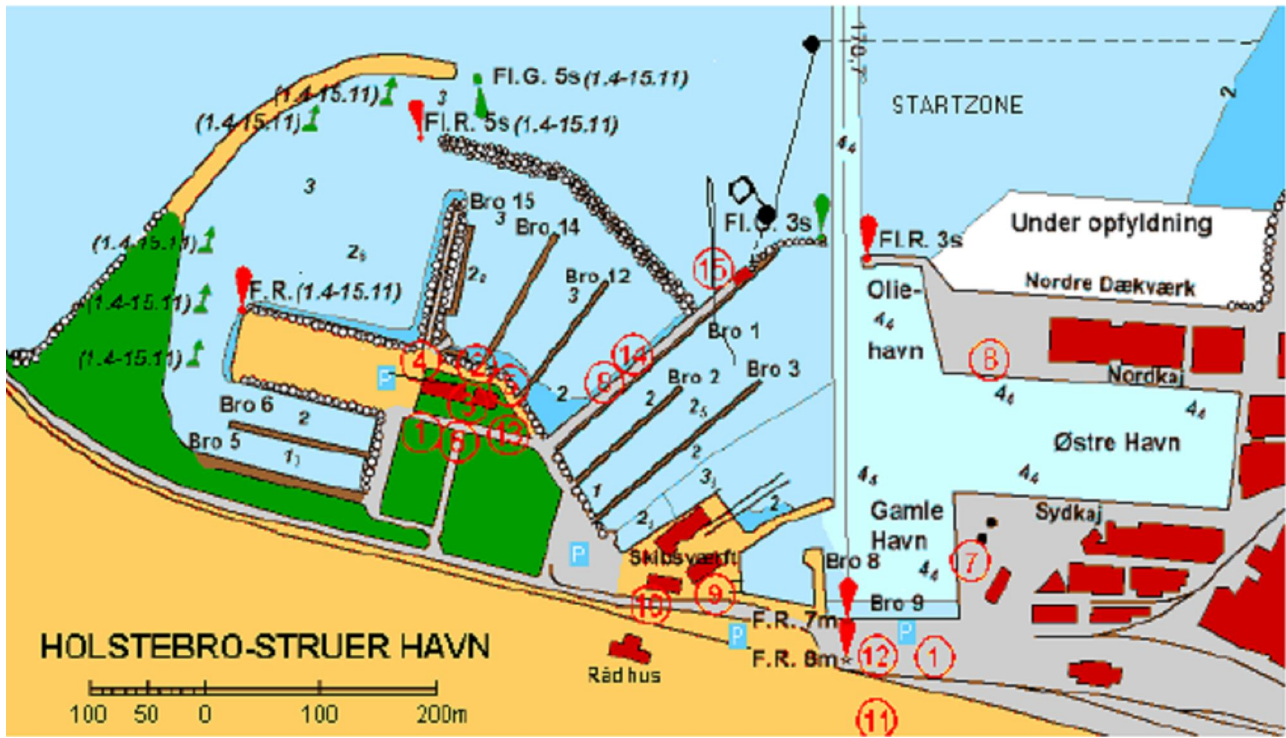
Det er ikke tilladt at krydse mållinjen, efter man er taget i mål. Ved måltagning i mørke skal sejlnummer belyses.

### **16. Manglende mærker:**

I tilfælde af manglende mærker *bør* den forreste båd, så vidt det er muligt, erstatte det manglende mærke og ved præjning gøre de øvrige deltagere opmærksom på, at båden erstatter mærket. Båden vil så blive tildelt point svarende til dens aktuelle placering i serien.

### **17. Kontaktpersoner og tilmelding:**

Søren Christiansen	sc@cleancarpet.dk	Tlf.: 40 38 48 44
Hans-Erik Degn Pedersen	hedp@tdc.dk	Tlf.: 23 46 91 19



### Kapsejladsudvalget

Rev. 01. april 2010